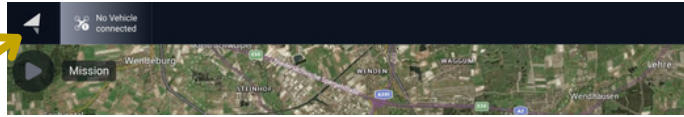


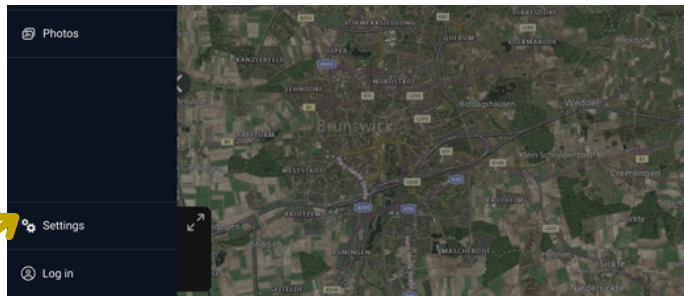
# Offline Karten

Da sich die Herelink oft nicht über einen mobilen Hotspot, sondern nur über ein klassisches WLAN verbinden lässt, empfiehlt es sich, für Einsätze im Feld Offline-Karten herunterzuladen.

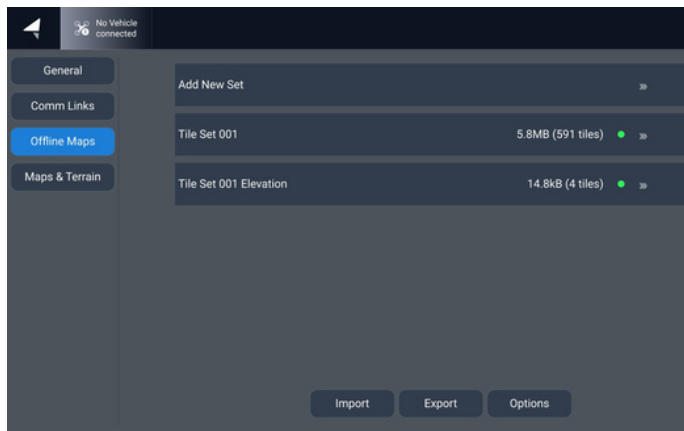
1. Tippen Sie oben links auf das Menü-Symbol.



2. Wählen Sie Settings (Einstellungen) aus.

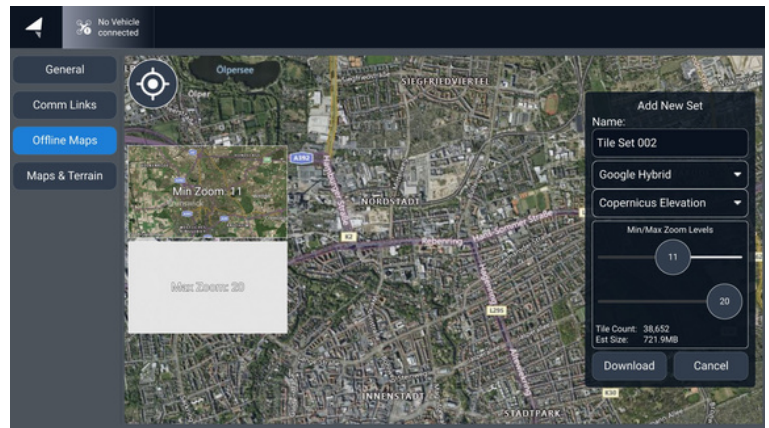


3. Unter Offline Maps klicken Sie auf Add New Set.

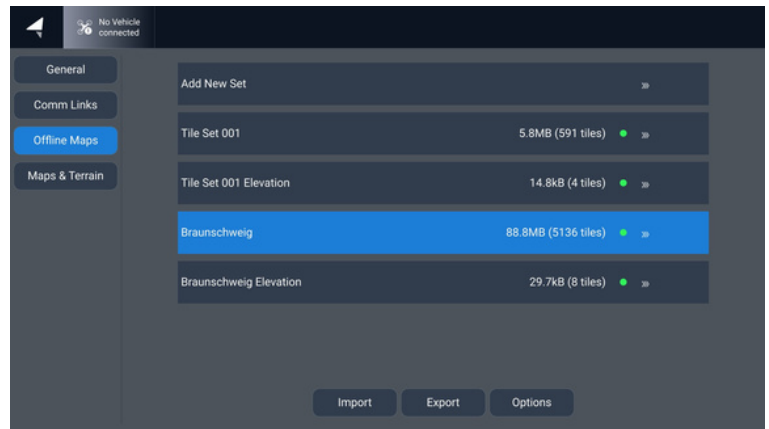


4. Wählen Sie nun den gewünschten Kartenausschnitt aus.

- Als Map Type empfehlen wir: Google Hybrid, Google Satellite, Google Terrain
- Unter Elevation: Copernicus Elevation
- Legen Sie die gewünschten Zoomstufen (min/max) fest
- Vergeben Sie einen aussagekräftigen Namen für das Kartenset



5. Das Kartenmaterial wird nun heruntergeladen und erscheint anschließend in der Liste der Offline Maps. Die Karte ist damit einsatzbereit und wird automatisch verwendet, wenn keine Online-Verbindung besteht.



## Hinweise bei Problemen:

AMC bietet verschiedene Kartenlayer an. Falls Ihre Offline-Karte nicht angezeigt wird, obwohl Sie sich im richtigen Gebiet befinden, prüfen Sie bitte folgende Schritte:

- Öffnen Sie die Map Tools (Kartentools).
- Tippen Sie auf Map Layers (Kartenlayer).
- Vergewissern Sie sich, dass der richtige Layer (z.B. Google Hybrid) aktiviert ist.
- Wenn Sie neben dem Satellitenbild auch z.B. die Straßenkarte benötigen, wiederholen Sie Schritt 3 bis 5 und wählen Sie den entsprechenden Kartentypen aus.

